

B&C SHIELD SOFTSHELL PRO > JU C42

regular fit



**OUTER
WEAR
/UNIT**



Reflektierende Paspelierung an Schulterbesätzen und unterem Rückenteil für bessere Sichtbarkeit

Nahtlose Schulterbesätze für mehr Komfort und Wasserdichtigkeit

Verstärkte Besätze (schwarz) an Schultern, Ellenbogen und hinterem Saum



Längere Rückenpartie für Bewegungsfreiheit, Wärme und Schutz beim Bücken oder Knien

- BLACK (002)
- NAVY (003)
- DARK GREY (670)

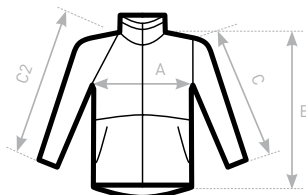


- Innenschicht aus Microfleece für zusätzlichen Wärmeschutz
- Ergonomische Passform für optimale Bewegungsfreiheit, zusätzlich verbessert durch die Elastizität des Stoffes

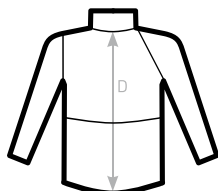
- 5 geräumige Multifunktionsstaschen (3 außen, 2 innen)
- Verstellbarer Saum mit Kordeln und Stoppnern
- Vollständiger Zugang für die Personalisierung am Vorder- und Rückenteil und an den Ärmeln

- AUSSENSCHICHT:** Mini-Ripstop aus 96% Polyester und 4% Elastan
- MITTELSCHICHT:** atmungsaktive, windabweisende und wasserdichte TPU-Schichtmembran
- INNENSCHICHT:** 100% Polyester-Microfleece
- WASSERDICHT:** 2000 MM
- ATMUNGSAKTIV:** 1000 MVP

- S - M - L - XL - 2XL - 3XL - 4XL
- 1 St./Polybeutel & 10 St./Karton



C2= RAGLAN SLEEVE



SIZES

B&C SHIELD SOFTSHELL PRO JU C42	S	M	L	XL	2XL	3XL	4XL
A HALF CHEST	51	54	57	60	63	66	69
B BODY LENGTH FROM NECK POINT	71	72,5	74	75,5	77	78,5	80
C SLEEVE LENGTH	63	64,5	66	67,5	69	70,5	72
D CENTER BACK LENGTH	75	76,5	79	79,5	81	82,5	84

SCHUTZ

- / Wasserdichtes (2.000 mm), atmungsaktives (1.000 g/m²), windabweisendes und wärmeisoliertes Mini-Ripstop-Softshell
- / Mittelschicht: TPU-Membran für Atmungsaktivität, Wind- und Wasserdichtigkeit
- / Innenschicht aus Microfleece für zusätzlichen Wärmeschutz
- / Windschutz durch Stehkragen, durchgängige Sturmklappe an der Innenseite und Kinnschutz
- / Längere Rückenpartie für Bewegungsfreiheit, Wärme und Schutz beim Bücken und Knien
- / Reflektierende Paspelierung an Schultern und unterem Rückenteil für bessere Sichtbarkeit
- / Nahtlose Schulterbesätze für mehr Komfort und Wasserdichtigkeit

LANGLEBIGKEIT

- / Verstärkte Besätze an Schultern, Ellenbogen und hinterem Saum in Oxford-Nylon für mehr Widerstandsfähigkeit gegenüber Abnutzung und Verschleiß
- / Widerstandsfähige Ripstop-Außenschicht
- / Langlebiger, hochwertiger SBS-Reißverschluss

STIL UND PASSFORM

- / Leistungsstarke, dreilagige PRO-Ripstop-Softshelljacke
- / Starker, moderner Look
- / Sorgfältig designte, ergonomische Passform für optimale Bewegungsfreiheit, zusätzlich verbessert durch die Elastizität des Stoffes
- / Vorgeformte Ärmel für eine natürliche Arbeitsposition
- / Verstellbare Bündchen mit Klettverschluss für einen besseren Sitz

FUNKTIONALITÄT

- / Geräumige Multifunktions Taschen:
 - 2 leicht zugängliche, warme Fronttaschen mit Reißverschluss und Schutzklappe zum sicheren Verstauen von Werkzeugen und anderen Habseligkeiten
 - 1 Brusttasche rechts mit Reißverschlusseinschub
 - 2 große und komfortable Innentaschen

PERSONALISIERUNG

- / Vollständiger Zugang für die Personalisierung (Vorder- und Rückenteil und Ärmel)

DETAILS

- / Innenkragen aus identischen Stoff
- / Verstellbarer Saum mit Kordelzug und Stopperrn
- / Eingesetzte Ärmel

B&C PRO / JUST KEEP WORKING