

B&C TROOPER /WOMEN - JW 964

LEICHTE JACKE




**Angesagte Blouson-Jacke
in Lightweight-Qualität
mit ergonomisch gestalteter
versteckter Kapuze**


TAFFETA-POLYESTER 210T

Außenschicht: 100% Taffeta-Polyester (210T)

Innenfutter: 100% Polyester-Mesh

Sleeve lining: 100% Taffeta-Polyester

 XS - S - M - L - XL - 2XL

 5 Stück/Polybeutel & 10 Stück/Karton



WHITE WITH
WHITE LINING



BLACK WITH
COBALT BLUE LINING*



NAVY WITH
NEON GREEN LINING*



RED WITH
WARM GREY LINING*



ROYAL BLUE WITH
NEON ORANGE LINING*



REAL GREEN WITH
NEON ORANGE LINING*

*KONTRASTFUTTER



Regenfest



Winddicht



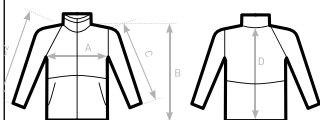
Femininer Schnitt

- Modisches Mesh-Futter in Kontrastfarbe für mehr Atmungsaktivität und Tragekomfort
- Innenkragen aus identischem Stoff
- Bündchen und Saum aus angesagtem schweren Rippstrick in Baumwolloptik
- Versetzte Naht auf der Schulter zur Verstärkung von Komfort und Wasserdichtigkeit
- 2 Einschubtaschen mit Reißverschluss
- Stoff für alle Drucktechniken und Bestickungen getestet



**DUO
CONCEPT**

mit B&C Trooper /men



C2= RAGLAN

SIZES [CM]

B&C TROOPER /WOMEN JW 964

	XS	S	M	L	XL	2XL	3XL
A HALF CHEST	48	51	54	57	60	63	-
B BODY LENGTH FROM NECK POINT	60	62	64	66	68	70	-
C SLEEVE LENGTH	62	63,5	65	66,5	68	69,5	-
D CENTER BACK LENGTH	58,5	60,5	62,5	64,5	66,5	68,5	-

B&C
COLLECTION

**OUTER
WEAR
/UNIT**