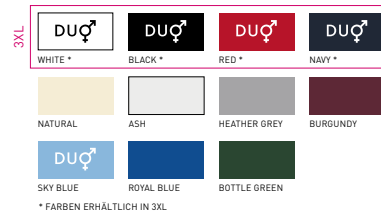


B&C HEAVYMILL - PU 422



REGULAR FIT

- B&C Fein-Piqué Poloshirt mit Kurzarm
- Kragen und Ärmelbund in 1x1-Rippstrick
- Nackenband
- Mit Futterstoff verstärkte Knopfleiste mit 3 Knöpfen
- Farblich abgestimmte Knöpfe
- Seitennähte
- Seitenschlitze



100% einlaufvorbehandelte, ringgesponnene, **gekämmte** Baumwolle
ASH: 99% EINLAUFVORBEHANDELTE RINGESPONNENE GEKÄMMTE BAUMWOLLE - 1% VISKOSE
 HEATHER GREY: 90% EINLAUFVORBEHANDELTE RINGESPONNENE GEKÄMMTE BAUMWOLLE - 10% VISKOSE

Fein-Piqué

230 g/m²

S - M - L - XL - 2XL - 3XL*

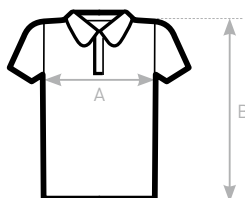
10 Stück/Polybeutel & 50 Stück/Karton

* ERHÄLTICH IN WHITE, BLACK, NAVY UND RED



DUO
CONCEPT

mit B&C Heavymill
/women



SIZES [CM]

B&C HEAVYMILL PU 422	XS	S	M	L	XL	2XL	3XL
A HALF CHEST	-	50	53,5	57	60,5	64	67,5
B BODY LENGTH FROM NECK POINT	-	70,5	73	75,5	78	80,5	83

OEKO-TEX®
CONFIDENCE IN TEXTILES
STANDARD 100
1501003 CertexBiel
Tested for harmful substances.
www.oeko-tex.com/standard100